

# Casambi App Kurzanleitung

zur Verwendung von  
Granilux® Leuchten  
mit  
SmartControl

**CASAMBI**

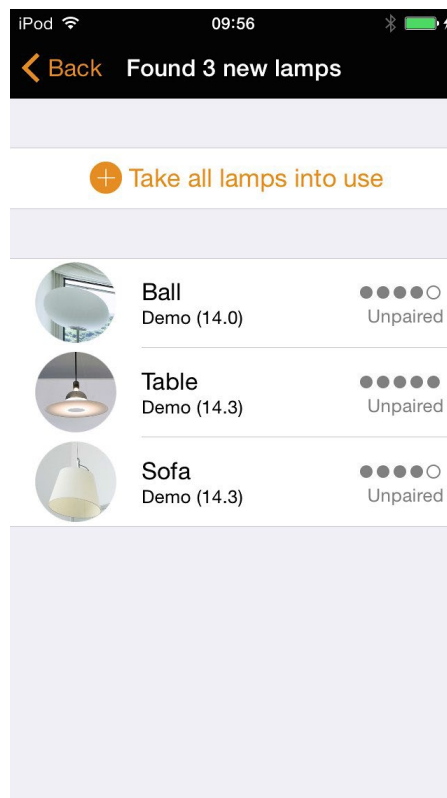
Version 1.2.2  
29.12.2015  
© Casambi Technologies Oy

[www.casambi.com](http://www.casambi.com) · [support@casambi.com](mailto:support@casambi.com)

## Bei erster Verwendung

Die Bedienung der Casambi App ist einfach. Befolgen Sie die aufgeführten Schritte.

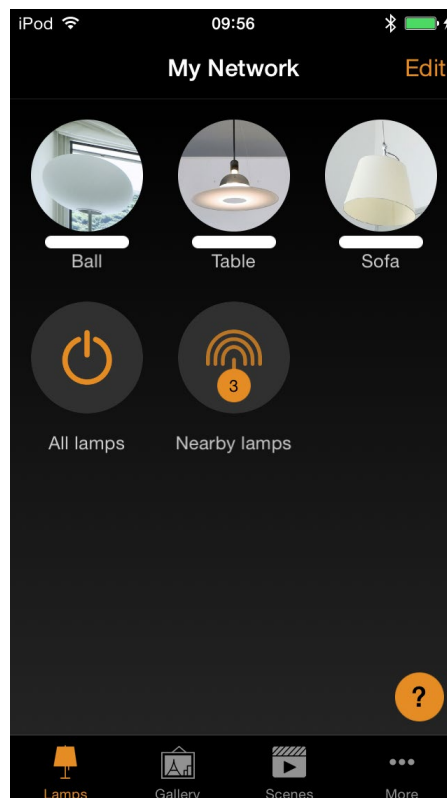
1. Laden Sie die App aus dem Apple App Store oder Google Play Store herunter.
2. Schalten Sie Ihre Casambi-fähigen Leuchten ein.
3. Öffnen Sie die Casambi App.
4. Die Casambi App findet automatisch alle eingeschalteten Casambi-fähigen Leuchten.
5. Tippen Sie auf **'Alle Lampen in Betrieb nehmen'**
6. Die Casambi App fügt automatisch alle Leuchten zu einem Netzwerk hinzu und öffnet die Kategorie **'Lampen'**



## Grundlegende Gesten

Hier sind die grundlegenden Gesten zur Steuerung Ihrer Leuchten

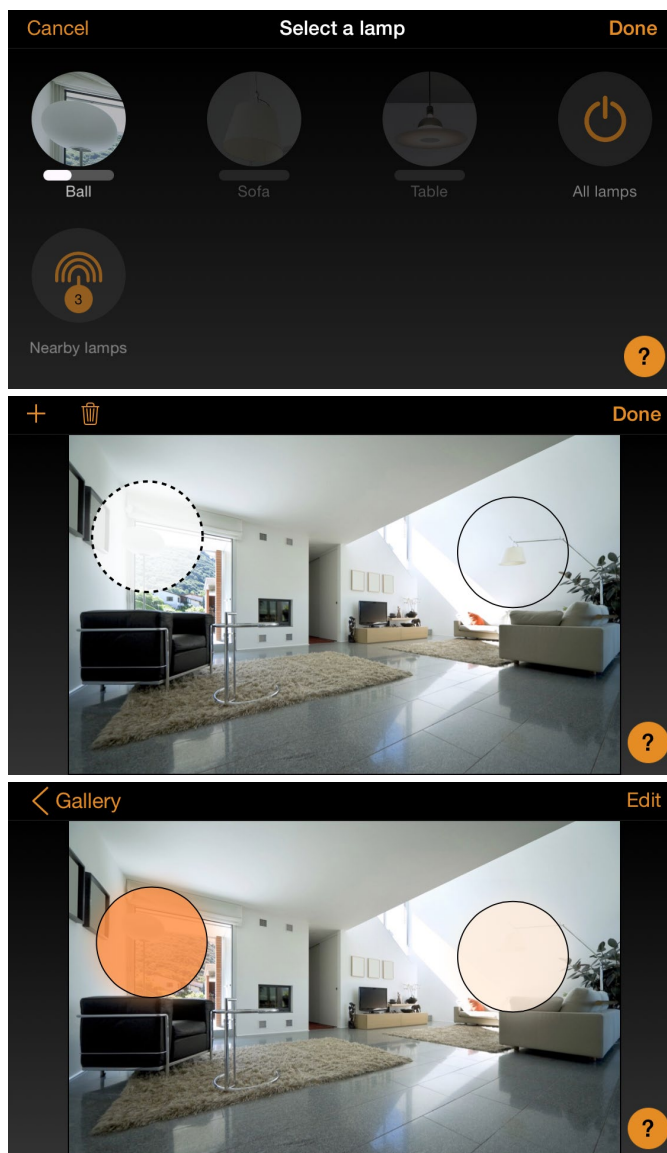
- Zum Ein- und Ausschalten Ihrer Leuchte Tippen Sie auf das Leuchtsymbol.
- Wischen Sie das Lampensymbol nach links oder rechts um die Lichtstärke der Leuchte einzustellen.
- Wischen Sie das Lampensymbol nach oben oder unten um die Lichtfarbe der Leuchte einzustellen. (Nur bei Leuchten mit Tunable White)
- Halten Sie das Lampensymbol oben an und speichern Sie die Farbe zur Palette.



## Galerie

Die Galerie in der Casambi App ist die natürlichste Art, Ihre Leuchten zu steuern. Machen Sie ein Foto von dem Raum, in dem sich Ihre Leuchten befinden, und platzieren Sie Lampensteuerungen auf dem Bild. Sie können auch ein Panoramabild für mehr Leuchten auf einem Foto nehmen.

1. Fügen Sie der Casambi Gallery ein Foto Ihres Zimmers hinzu, indem Sie auf 'Bearbeiten' und anschließend auf '+' tippen.
2. Nachdem Sie ein Foto hinzugefügt haben, können Sie dem Bild Steuerelemente für die Lampe hinzufügen. Tippen Sie dazu auf '+' und platzieren die Lampensteuerung auf dem Bild und tippen dann auf 'Fertig'.
3. Nachdem Sie alle Leuchten im Bild gesteuert haben, tippen Sie auf 'Fertig'.
4. Jetzt können Sie Ihre Leuchten visuell vom Bild aus steuern



## Szenen und Animationen

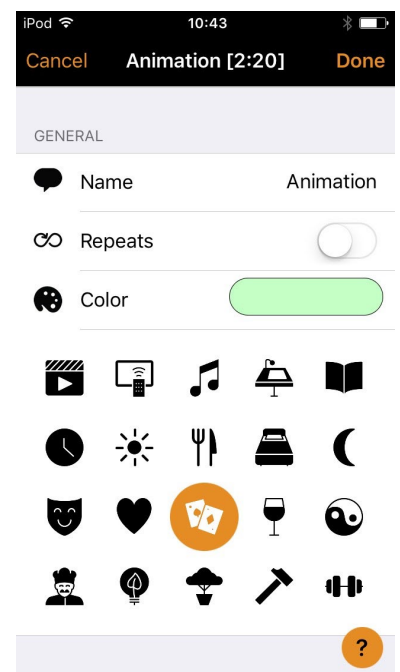
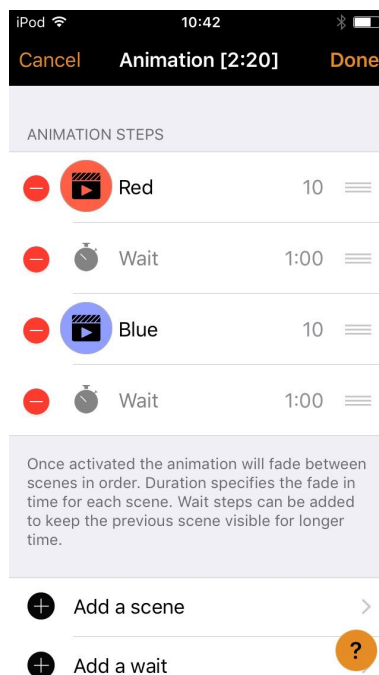
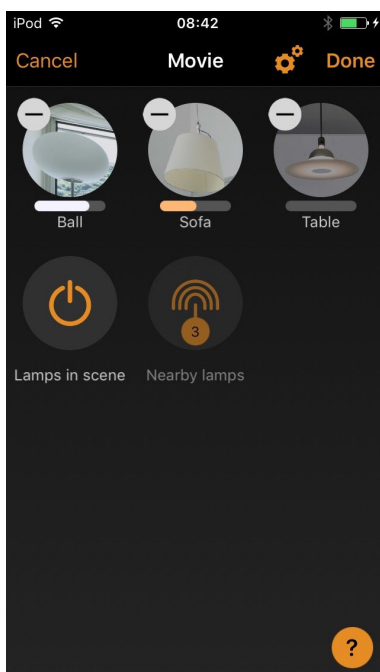
In der Kategorie 'Szenen' können Sie verschiedene Beleuchtungen für verschiedene Anlässe erstellen. Es ist möglich, mehrere Leuchten mit einem Tastendruck zu steuern und schaffen ein perfektes Ambiente. Eine Leuchte kann in mehreren Szenen eingesetzt werden.

1. Tippen Sie auf 'Szene hinzufügen' und geben einen Namen für die Szene ein und tippen auf 'Szene hinzufügen'.
2. Wählen Sie eine oder mehrere Leuchten und stellen Sie die Leuchten für die Szene ein. Sie können das Einstellen der Leuchten separat oder wenn Sie für alle die gleiche Dimmstufe oder Farbe haben möchten, können Sie diese über 'Lampen in Szene' steuern.
3. Wenn Sie mit dem Bearbeiten der Szene fertig sind, tippen Sie auf 'Fertig'.
4. Wenn Sie weitere Szenen erstellen möchten, tippen Sie oben rechts auf 'Bearbeiten' und dann auf das '+' Zeichen.

In der Kategorie 'Szenen' können auch Animationen erstellt werden. Animationen oder dynamische Szenen sind spezielle Szenen welche von Szene zu Szene überblendet werden können. Sie können wie normale Szenen verwendet werden. Animationen können auch wiederholt werden.

1. Tippen Sie oben rechts auf 'Bearbeiten' und dann auf das '+' Zeichen.
2. Tippen Sie auf 'Animation hinzufügen'
3. Fügen Sie Animationsschritte hinzu. Sie können Szenen und Wartezeiten zur Animation hinzufügen. Beispiel:
  - Szene Rot hinzufügen, Überblendzeit 10 Sek
  - Wartezeit hinzufügen 1 min
  - Szene Blau hinzufügen, Überblendzeit 10 Sek

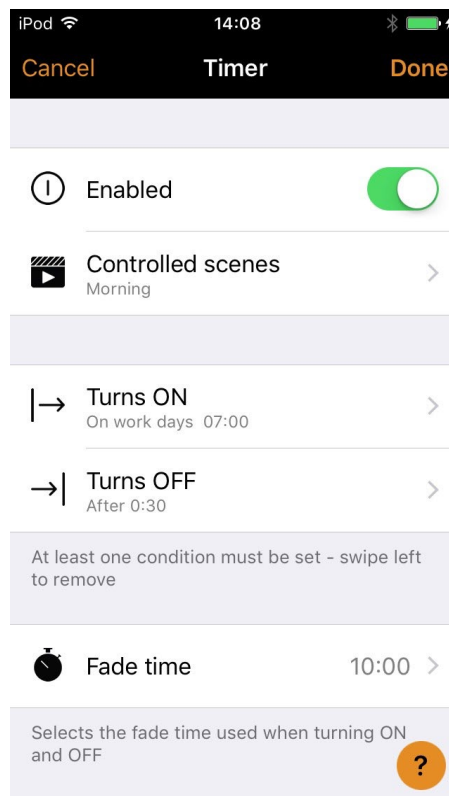
Diese Animationseinstellung wird in 10 Sekunden in Szene Rot eingebledet und Rot ist 1 Minute lang aktiv. Dann wird die Szene Rot in 10 Sekunden zu Szene Blau.
4. In den allgemeinen Einstellungen können Sie festlegen, dass die Animation wiederholt wird.
5. Wenn Sie mit dem Bearbeiten der Animation fertig sind, tippen Sie auf 'Fertig'.



## Timer

Mit der Zeitplan- / Timer-Funktion können Sie eine Liste von Timern erstellen. Dadurch werden Szenen oder Animationen je nach Zeit ein- und ausgeschaltet.

1. Gehen Sie zu ‚Mehr‘ und wählen Zeitplan. Erstellen Sie einen neuen Timer durch Tippen auf die Schaltfläche ‚Timer hinzufügen‘.
2. Tippen Sie auf ‚Gesteuerte Szenen‘ und wählen Sie eine Szene oder Animation, die dieser Timer steuert
3. Tippen Sie auf die Schaltfläche ‚Turns ON‘ um die Uhrzeit einzustellen, wann die Szene starten soll und auf die Schaltfläche ‚Turns OFF‘ um die Zeit einzustellen, wann die Szene beendet werden soll.
4. Sie können auch eine weiche Überblendzeit für den Timer einstellen.
5. Wenn Sie mit dem Bearbeiten des Timers fertig sind, tippen Sie auf ‚Fertig‘.



## Netzwerk und Freigabe

Wenn Sie Ihre Leuchten von mehreren Mobilgeräten steuern möchten, müssen Sie in den Einstellungen die Netzwerkfreigabe ändern. Standardmäßig wird das erstellte Netzwerk nicht freigegeben und nur in dem Gerät gespeichert, das es erstellt hat.

1. Gehen Sie zu ‚Mehr‘ und wählen ‚Netzwerkconfiguration‘ und ‚Freigabeoptionen‘.
2. Tippen Sie auf ‚Freigabe‘ und ‚Freigabemodus‘ wird geöffnet
3. Es gibt vier verschiedene Freigabemodi: Nicht freigegeben, Nur Administrator, Passwortgeschützt und Offen. Wenn Sie Nur Administrator auswählen, Kennwort Geschützter oder offener Modus, kann es auch von anderen mobilen Geräten bedient werden.
4. Fügen Sie auch E-Mail-Adresse und Passwort für das Netzwerk hinzu.
5. Bestätigen Sie Ihre Einstellungen mit ‚Speichern‘.

